



САМАРСКАЯ ОБЛАСТЬ



ОСОБАЯ
ЭКОНОМИЧЕСКАЯ
ЗОНА ТОЛЬЯТТИ

ОСОБАЯ ЭКОНОМИЧЕСКАЯ ЗОНА ПРОМЫШЛЕННО- ПРОИЗВОДСТВЕННОГО ТИПА «ТОЛЬЯТТИ»



ОБНОВЛЕНО: АПРЕЛЬ 2024



САМАРСКАЯ ОБЛАСТЬ – ОДИН ИЗ НАИБОЛЕЕ ЭКОНОМИЧЕСКИ РАЗВИТЫХ РЕГИОНОВ РОССИИ

↑ 1² ↓
53 600
КМ²

ТЕРРИТОРИЯ САМАРСКОЙ ОБЛАСТИ

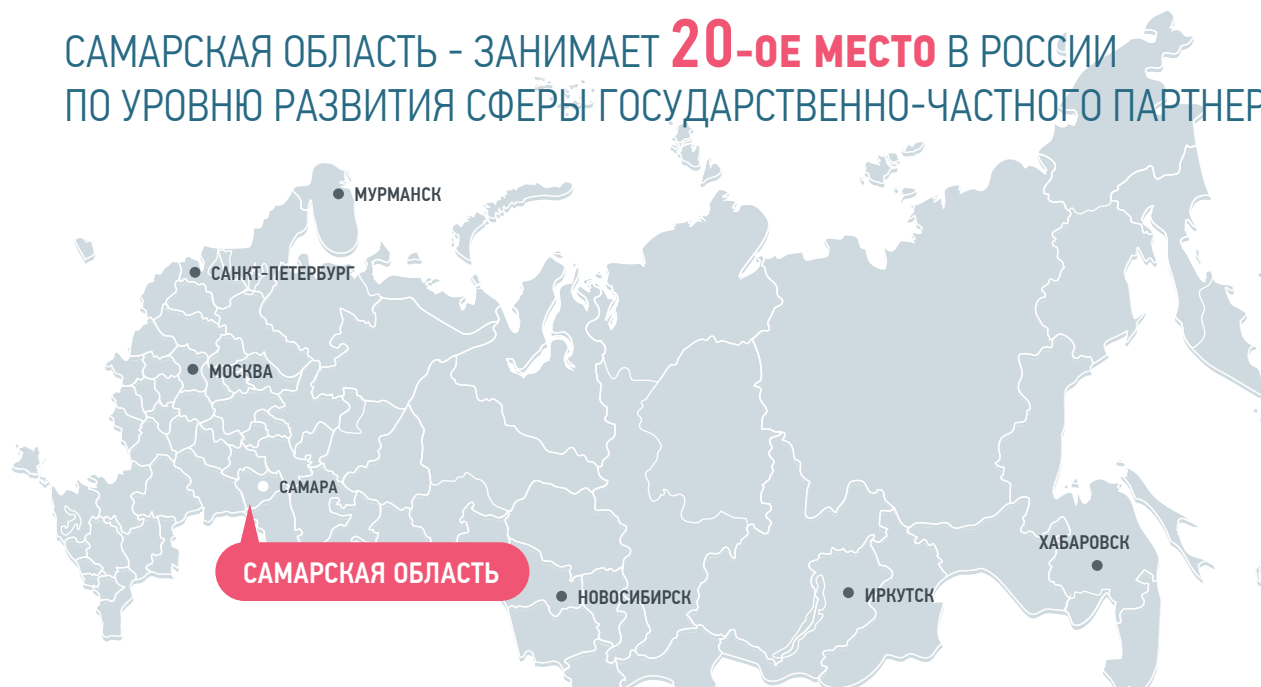
👤
3 131,7
ТЫС. ЧЕЛ.

ЧИСЛЕННОСТЬ НАСЕЛЕНИЯ

💰
2 320,4
МЛРД РУБ.

ВАЛОВЫЙ РЕГИОНАЛЬНЫЙ ПРОДУКТ (2022 – ОЦЕНКА)

САМАРСКАЯ ОБЛАСТЬ - ЗАНИМАЕТ **20-ОЕ МЕСТО** В РОССИИ ПО УРОВНЮ РАЗВИТИЯ СФЕРЫ ГОСУДАРСТВЕННО-ЧАСТНОГО ПАРТНЕРСТВА*



*МИНИСТЕРСТВО ЭКОНОМИЧЕСКОГО РАЗВИТИЯ РФ ОБНАРОДОВАЛО РЕЙТИНГ РЕГИОНОВ ПО УРОВНЮ РАЗВИТИЯ СФЕРЫ ГЧП ЗА 2022 ГОД. ПРИ АНАЛИЗЕ ЭКСПЕРТЫ ОЦЕНИВАЛИ ОПЫТ СУБЪЕКТОВ ФЕДЕРАЦИИ В РЕАЛИЗАЦИИ ПРОЕКТОВ ГЧП, ИХ ВКЛАД В РАЗВИТИЕ ИНСТИТУЦИОНАЛЬНОЙ СРЕДЫ И НОРМАТИВНО-ПРАВОВОГО ОБЕСПЕЧЕНИЯ.

ПРОМЫШЛЕННЫЙ
ПОТЕНЦИАЛ
САМАРСКОЙ
ОБЛАСТИ

АЭРОКОСМИЧЕСКИЙ
КЛАСТЕР



ХИМИЧЕСКИЙ
КЛАСТЕР



IT КЛАСТЕР



АВТОМОБИЛЬНЫЙ
КЛАСТЕР



60%

ОТ ОБЩЕГО ОБЪЕМА
ПРОИЗВОДСТВА
АВТОКОМПОНЕНТОВ В РОССИИ

ТОЛЬЯТТИ – ОДИН ИЗ КРУПНЕЙШИХ ГОРОДОВ РОССИИ



ПЛОЩАДЬ ТОЛЬЯТТИ
284,3
КМ²

ЧИСЛЕННОСТЬ НАСЕЛЕНИЯ
>700
ТЫС. ЧЕЛ.

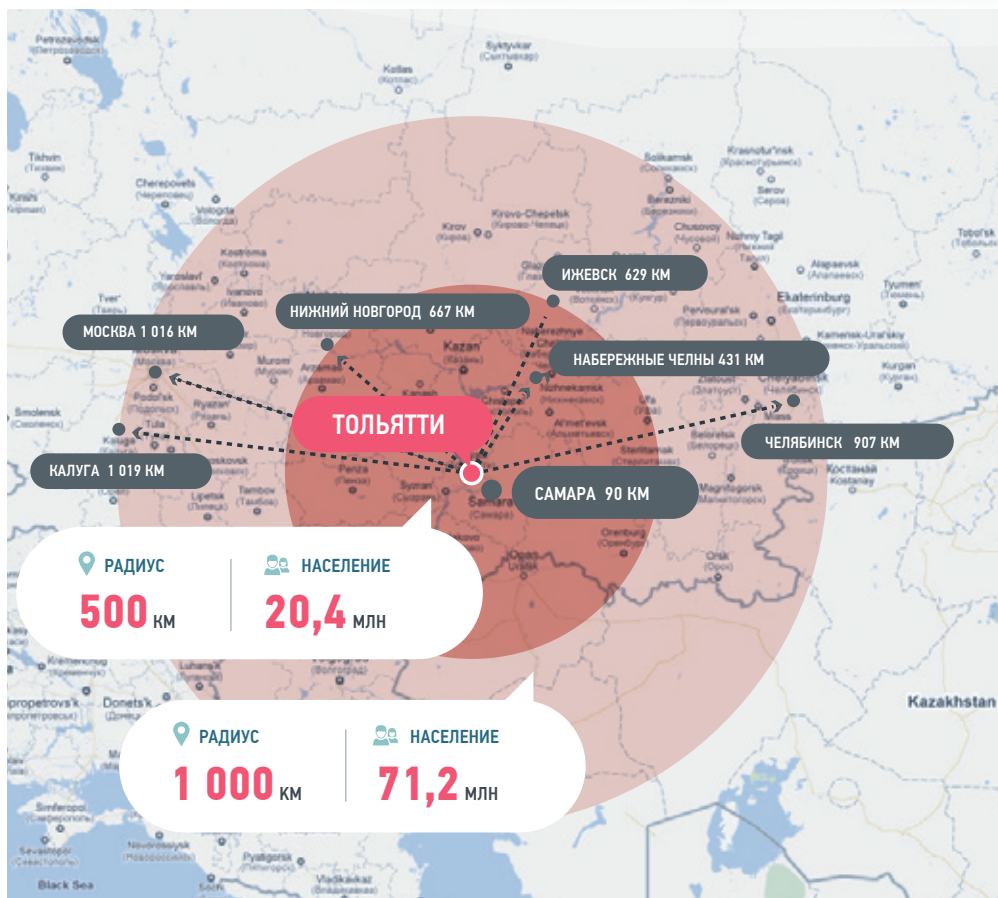
ПРОМЫШЛЕННЫЕ ГИГАНТЫ

ВЫГОДНОЕ РАСПОЛОЖЕНИЕ И ТРУДОВОЙ ПОТЕНЦИАЛ



ТОП-10 РОССИЙСКИХ РЕГИОНОВ

САМАРСКАЯ ОБЛАСТЬ – В ДЕСЯТКЕ ЛИДЕРОВ
ПО УРОВНЮ РАЗВИТИЯ ТРУДОВОГО ПОТЕНЦИАЛА В РФ



	ТОЛЬЯТТИ	САМАРСКАЯ ОБЛАСТЬ
СРЕДНЯЯ ЗАРПЛАТА*	48 730 РУБ.	48 453 РУБ.
КОЛИЧЕСТВО УЧЕБНЫХ ЗАВЕДЕНИЙ	32 УНИВЕРСИТЕТОВ, КОЛЛЕДЖЕЙ И ТЕХНИКУМОВ	126 УНИВЕРСИТЕТОВ, КОЛЛЕДЖЕЙ И ТЕХНИКУМОВ
ЕЖЕГОДНО ВЫПУСКАЕТСЯ СПЕЦИАЛИСТОВ	БОЛЕЕ 14 000	БОЛЕЕ 60 000

ИСТОЧНИКИ: <https://samarastat.gks.ru> <https://tgl.ru> <https://educat.samregion.ru>

*по данным Федеральной службы государственной статистики за 2023 г.

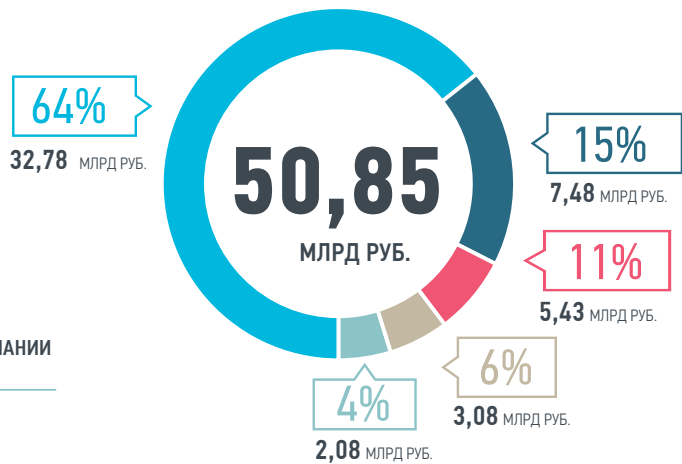
ОСОБАЯ ЭКОНОМИЧЕСКАЯ ЗОНА ПРОМЫШЛЕННО-ПРОИЗВОДСТВЕННОГО ТИПА «ТОЛЬЯТТИ»



ФИНАНСИРОВАНИЕ ПРОЕКТА

- ИНВЕСТИЦИИ РЕЗИДЕНТОВ
- ФЕДЕРАЛЬНЫЙ БЮДЖЕТ
- БЮДЖЕТ САМАРСКОЙ ОБЛАСТИ
- ВНЕБЮДЖЕТНЫЕ СРЕДСТВА
- СРЕДСТВА УПРАВЛЯЮЩЕЙ КОМПАНИИ

01.02.2024



РЕЗИДЕНТЫ ОЭЗ «ТОЛЬЯТТИ»



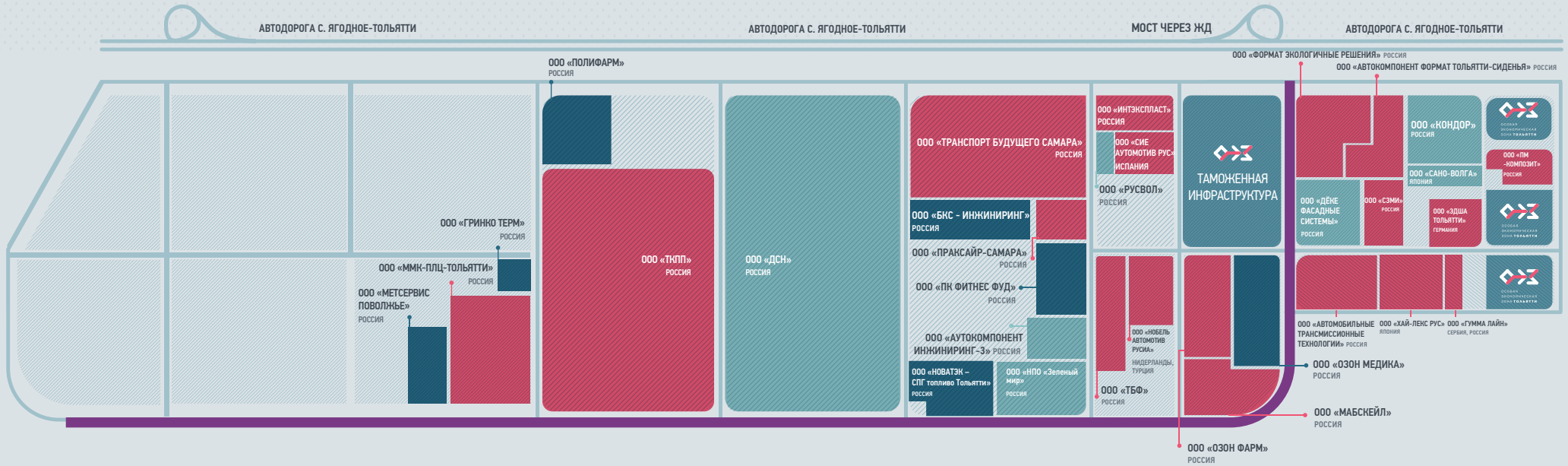
36
РЕЗИДЕНТОВ



51,24 МЛРД РУБ.
ЗАЯВЛЕННЫЕ ИНВЕСТИЦИИ



7 412
ЗАЯВЛЕННЫЕ РАБОЧИЕ МЕСТА



■ ПРОИЗВОДСТВО

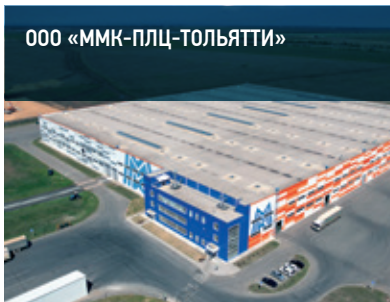
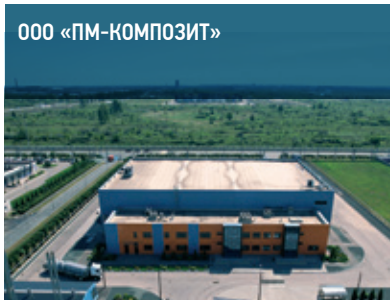
■ СТРОИТЕЛЬСТВО

■ ПРОЕКТИРОВАНИЕ

— Действующие железнодорожные пути

— Дорога «Тольятти-Ягодное»

ДЕЙСТВУЮЩИЕ ПРОИЗВОДСТВА В ОЗЗ



19

ПРЕИМУЩЕСТВА ДЛЯ ИНВЕСТОРА



НАЛОГОВЫЕ ЛЬГОТЫ

НЛОГ НА ПРИБЫЛЬ

2 %

ПЕРВЫЕ 5 ЛЕТ

7 %

6-10 ЛЕТ

15,5 %

ПОСЛЕ 10 ЛЕТ



НАЛОГ НА ИМУЩЕСТВО

0 %

10 ЛЕТ



НАЛОГ НА ЗЕМЛЮ

0 %

5 ЛЕТ



ТРАНСПОРТНЫЙ НАЛОГ

0 РУБ.

10 ЛЕТ



РЕЖИМ СВОБОДНОЙ ТАМОЖЕННОЙ ЗОНЫ

БЕСПОШЛИННЫЙ ВВОЗ ОБОРУДОВАНИЯ, СЫРЬЯ И МАТЕРИАЛОВ НА ТЕРРИТОРИЮ ОЗЗ



БЕСПОШЛИННЫЙ ВЫВОЗ ГОТОВОГО ТОВАРА ЗА ПРЕДЕЛЫ ЕВРАЗИЙСКОГО ЭКОНОМИЧЕСКОГО СОЮЗА



ОСОБЫЙ АДМИНИСТРАТИВНЫЙ РЕЖИМ



ГАРАНТИИ ГОСУДАРСТВА



ПРАВО ВЫКУПА ЗЕМЛИ



СИСТЕМА «ОДНО ОКНО»



ПРОМЫШЛЕННАЯ ИНФРАСТРУКТУРА

БЕСПЛАТНОЕ ПОДКЛЮЧЕНИЕ



ГАЗОСНАБЖЕНИЕ

1 615 млн м³/год



ЭЛЕКТРОСНАБЖЕНИЕ

180 МВт



ВОДОСНАБЖЕНИЕ

7 300 м³/СУТКИ



ВОДООТВЕДЕНИЕ КАНАЛИЗАЦИОННЫХ СТОКОВ

7 300 м³/СУТКИ



ВОДООТВЕДЕНИЕ ЛИВНЕВЫХ СТОКОВ

40 000 м³/СУТКИ



ЖЕЛЕЗНОДОРОЖНАЯ ВЕТКА К ЗЕМЕЛЬНЫМ УЧАСТКАМ



до **30%** ЭКОНОМИИ ЗАТРАТ НА КАПИТАЛЬНОЕ СТРОИТЕЛЬСТВО

КЛЮЧЕВЫЕ СТОИМОСТНЫЕ ПАРАМЕТРЫ

 НАИМЕНОВАНИЕ ПОКАЗАТЕЛЯ	 ЗЕМЛЯ ОЗЗ ПОД ЗАСТРОЙКУ РЕЗИДЕНТАМИ (ОБЩАЯ ПЛОЩАДЬ)	 СТОИМОСТЬ	РАЗМЕР АРЕНДНОЙ ПЛАТЫ ЗАВИСИТ ОТ КАДАСТРОВОЙ СТОИМОСТИ ЗЕМЕЛЬНОГО УЧАСТКА И ОТ ОБЪЕМА ИНВЕСТИЦИЙ.
АРЕНДНАЯ ПЛАТА ЗА ЗЕМЛЮ В ОЗЗ	<h1>411,75</h1> ГА	МИНИМАЛЬНЫЙ РАЗМЕР АРЕНДНОЙ ПЛАТЫ: ОТ 3,41 РУБ. ЗА 1 КВ. М/ 34 098,00 ЗА 1 ГА;	
СТОИМОСТЬ ЗЕМЛИ В ОЗЗ		МИНИМАЛЬНЫЙ РАЗМЕР ВЫКУПНОЙ СТОИМОСТИ: ОТ 17,05 РУБ. ЗА 1 КВ. М/ 170 490,00 ЗА 1 ГА;	


 НАИМЕНОВАНИЕ ПОКАЗАТЕЛЯ	 МОЩНОСТЬ ПОТРЕБЛЕНИЯ В ОЗЗ СОГЛАСНО ПРОЕКТУ ПЛАНИРОВКИ	 ТАРИФ	 ПОСТАВЩИК ЭНЕРГОРЕСУРСОВ
ГАЗОСНАБЖЕНИЕ	250 991 м ³ /час	8,86 РУБ./м ³	ООО «ГАЗПРОМ МЕЖРЕГИОНГАЗ САМАРА»
ЭЛЕКТРОСНАБЖЕНИЕ	80 МВТ	5,86 РУБ./КВТ-Ч	ПАО «САМАРАЗЭНЕРГО» ООО «САМЭСК»
ХОЗ.-ПИТЬЕВОЕ ВОДОСНАБЖЕНИЕ	7 300 м ³ /сутки	6,73 РУБ./м ³	ООО «АВТОГРАД-ВОДОКАНАЛ»
ВОДООТВЕДЕНИЕ ХОЗ.-БЫТОВЫХ СТОЧНЫХ ВОД	7 300 м ³ /сутки	14,75 РУБ./м ³	

Установленная стоимость тарифа на 01.02.2024г.

Представленные данные являются индикативными и неофициальными, указаны без учета налога на добавленную стоимость на территории г.о. Тольятти.

Уточнить тарифы можно на сайтах энергоснабжающих организаций:

SAMARAREGIONGAZ.RU
SAMARAENERGO.RU
AVKVODA.RU
SAMESK.RU


1 ГА = 10 000 М²

КАК ПОЛУЧИТЬ СТАТУС РЕЗИДЕНТА ОЭЗ?



РАЗВИТИЕ ТРАНСПОРТО-ЛОГИСТИЧЕСКОЙ ИНФРАСТРУКТУРЫ ОЭЗ



МОСТ ЧЕРЕЗ ВОЛГУ

- МОСТОВОЙ ПЕРЕХОД С. КЛИМОВКА - ЧАСТЬ ТРАНСПОРТНОГО -ЛОГИСТИЧЕСКОГО КОРИДОРА «ЕВРОПА - ЗАПАДНЫЙ КИТАЙ»
- ДОПОЛНИТЕЛЬНОЕ ЛОГИСТИЧЕСКОЕ ПРЕИМУЩЕСТВО ТОЛЬЯТТИ ДЛЯ РОССИЙСКИХ И ЗАРУБЕЖНЫХ ПАРТНЕРОВ
- ПРОТЯЖЕННОСТЬ НОВЫХ АВТОДОРОГ - 97 км.
- ПРОТЯЖЕННОСТЬ МОСТА - 3,75 км.



ПОДЪЕЗДНОЙ ЖЕЛЕЗНОДОРОЖНЫЙ ПУТЬ

- ИСПОЛЬЗОВАНИЕ МЕХАНИЗМОВ КОНЦЕССИИ С АО «РЖД»
- ПОВЫШЕНИЕ ЛОГИСТИЧЕСКОГО ПОТЕНЦИАЛА РЕЗИДЕНТОВ ОЭЗ
- НОВЫЕ ПРОЕКТЫ РЕЗИДЕНТОВ С ИНВЕСТИЦИЯМИ БОЛЕЕ 5 МЛРД РУБ.
- ПРОТЯЖЕННОСТЬ ЖЕЛЕЗНОДОРОЖНОЙ ВЕТКИ - 14 км.



РАСШИРЕНИЕ ДОРОГИ ТОЛЬЯТТИ-ЯГОДНОЕ

- РАСШИРЕНИЕ ДОРОГИ С ДВУХ ДО ЧЕТЫРЕХ ПОЛОС
- СТРОИТЕЛЬСТВО ДВУХ ДВУХУРОВНЕВЫХ РАЗВЯЗОК
- ПРОТЯЖЕННОСТЬ ДОРОГИ - 7.66 км.





ДОБРО ПОЖАЛОВАТЬ В САМАРСКУЮ ОБЛАСТЬ!

АО «ОЗЗ ППТ «ТОЛЬЯТТИ»



АНДРЕЕВ СЕРГЕЙ ИГОРЕВИЧ

Генеральный директор

Тел. (8482) 555-179



СВЕШНИКОВ НИКОЛАЙ ГЕННАДЬЕВИЧ

Начальник отдела реализации инвестиционных проектов

Тел. (8482) 555-235 (д. 353)

+7 937 233 28 35

ng.svechnikov@oeztlr.ru

МИНИСТЕРСТВО ЭКОНОМИЧЕСКОГО РАЗВИТИЯ И ИНВЕСТИЦИЙ САМАРСКОЙ ОБЛАСТИ



БОГДАНОВ ДМИТРИЙ ЮРЬЕВИЧ

Министр экономического развития
и инвестиций Самарской области

Тел. (846) 221-40-18



ИЛЬМЕТОВ АЛЕКСЕЙ ИВАНОВИЧ

Заместитель министра экономического
развития и инвестиций Самарской области

Тел. (846) 214-73-44



ОСОБАЯ
ЭКОНОМИЧЕСКАЯ
ЗОНА **ТОЛЬЯТТИ**

КОНТАКТЫ

Россия, Самарская область,
г.о. Тольятти, шоссе 2-е (ОЗЗ ППТ ТЕР.),
здание 3, строение 4.

ОТДЕЛ РЕАЛИЗАЦИИ ИНВЕСТИЦИОННЫХ ПРОЕКТОВ

Тел. +7 (8482) 555-163

investors@oeztlr.ru

WWW.OEZTOGLIATTI.RU